



***CASE STUDY***

***LEROY MERLIN***

***-UNITLOAD-***



*Duża dystrybucja artykułów  
do majsterkowania,  
ogrodnictwo i meble*



## FIRMA

Leroy Merlin to sieć sklepów z materiałami budowlanymi, wykończeniowymi, dekoracyjnymi, ogrodnictwem i dla majsterkowiczów, założona we Francji w 1923 roku przez Adolphe'a Leroya i Rose Merlin.

Leroy Merlin posiada 310 sklepów na całym świecie, w których pracuje 36 000 pracowników i obroty w wysokości 6,6 miliarda euro (około 18,1 miliarda R\$).

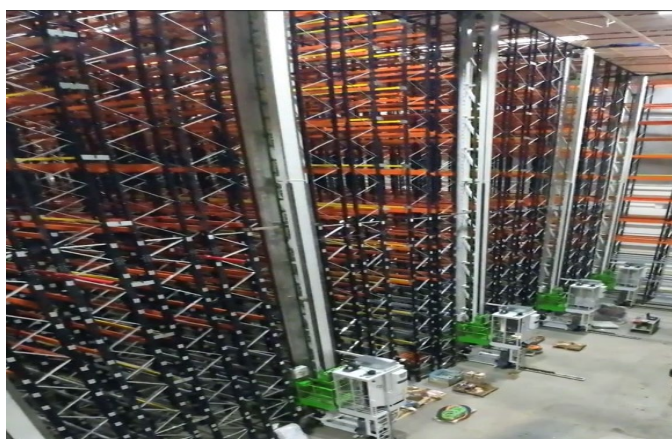
Od momentu przybycia do Brazylii w 1998 roku, wraz z otwarciem sklepu w Interlagos, Leroy Merlin rozszerzył swoją działalność na cały kraj, oferując ponad 80 000 produktów w 15 sektorach: Materiały Budowlane, Drewno, Elektryka, Narzędzia, Dywany, Ceramika, Pielęgnacja, Hydraulika, Ogrodnictwo, Drobne Wyroby Metalowe, Farby, Dekorowanie, Oświetlenie, Organizacja Przestrzeni i Kuchnia. Sklepy oferują również usługi, takie jak cięcie drewna i szkła oraz niestandardowe ramy i zasłony.

## POTRZEBY KLIENTA

Aby nadążyć za rosnącym popytem, Leroy Merlin uznał za konieczne ewolucję swojego tradycyjnego modelu operacyjnego. Firma potrzebowała rozwiązania logistycznego, które zoptymalizowałyby obszar, czas i zasoby jej centrum dystrybucyjnego w Cajamar w stanie São Paulo. Leroy Merlin zwrócił się więc do firmy Cassioli z prośbą o zautomatyzowany magazyn, czyli innowacyjne zautomatyzowane rozwiązanie, które pozwoliłoby na sprawniejszą obsługę nawet najcięższych produktów. Projekt ma na celu skrócenie czasu obsługi palet, segregację poprzez batch picking i zapewnienie wydajnego magazynowania zgodnie z krzywą rotacji materiałów. Ponadto przewidziano ergonomiczne stanowiska odbioru z separacją pudełek za pomocą sprzętu i urządzeń do obsługi, które zapewnią bezpieczny proces, zachowując integralność materiału i bezpieczeństwo operatora. Projekt rozpoczął się od analizy danych statystycznych przepływu, aby następnie opracowano najodpowiedniejszy system dostarczania produktów do miejsc docelowych.

## ROZWIĄZANIE CASSIOLI

Firma Cassioli przedstawiła kompletne rozwiązanie zwiększające wydajność całego systemu logistycznego, składające się z sześciu układnic o udźwigu 2 ton każda i regałów paletowych o podwójnej głębokości i pojemności ponad 19 000 miejsc paletowych. Transport produktów w magazynie będzie odbywał się za pomocą przenośników rolkowych i łańcuchowych, a stacje picking będą wyposażone w stoły pantograficzne, urządzenia stabilizujące i manipulatory o zerowej grawitacji. Dostępne będą również automatyczne manipulatory do układania i wyjmowania pustych palet, automatyczne systemy podawania palet slave na wejściu urządzenia oraz automatyczne dostarczanie podawanych palet do stacji przygotowywania zamówień.



## ZALETY

- OPTIMALIZACJA OBSZARU I WYDAJNOŚĆ LOGISTYCZNA
- BEZPIECZEŃSTWO I OBNIŻENIE KOSZTÓW OPERACYJNYCH
- OGRANICZENIE USZKODZEŃ MAGAZYNOWANYCH MATERIAŁÓW
- CIĄGŁE MONITOROWANIE WYDAJNOŚCI I IDENTYFIKOWALNOŚĆ
- ZAUTOMATYZOWANA OBSŁUGA PRODUKTÓW
- MAKSYMALNA ORGANIZACJA ZAKŁADU
- KONTROLA MAGAZYNOWANIA ZA POMOCĄ WMS CASSIOLI I PEŁNA INTEGRACJA Z SYSTEMEM ERP KLIENTA