



suzano

***CASE STUDY
SUZANO***

Paper

FIRMA

Suzano Papel e Celulose to brazylijska firma z branży celulozowo-papierniczej założona w 1924 r. w Salvadorze.

Jest największym na świecie producentem celulozy eukaliptusowej i jednym z 10 największych na rynku, a także światowym liderem na rynku papierniczym, posiadającym około 60 marek.

W 2019 r. Suzano zatrudniało około 35 000 osób.

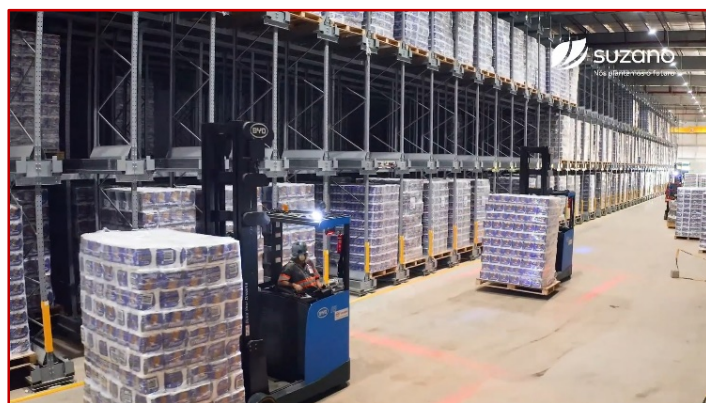
W 2020 r. Suzano odnotowało roczne obroty w wysokości około 30,460 mld reali brazylijskich.

POTRZEBY KLIENTÓW

W celu optymalizacji przechowywania produktu Mimmo (papier toaletowy), wiodącej marki w swojej kategorii, Suzano zwróciło się do Cassioli o realizację półautomatycznej instalacji, przeznaczonej do składowania palet z gotowymi produktami.

Jednym z głównych wymagań klienta było poszukiwanie rozwiązania, które zajmowałoby niewiele miejsca, a przede wszystkim współpracowało z operatorami, zmniejszając ryzyko i możliwość wypadków.

Automatyzacja objęła najnowszą fabrykę Suzano, w Cachoeiro de Itapemirim, jeden z siedmiu zakładów przemysłowych przedsiębiorstwa, znajdujący się w stanie Espirito Santo w Brazylii.



ROZWIĄZANIE CASSIOLI

Ograniczona przestrzeń i potrzeba rozwiązania, które mogłyby współpracować z operatorami, sprawiły, że firma Cassioli opracowała półautomatyczny system umożliwiający składowanie palet o wysokiej gęstości.



Cassioli zainstalowało 4 wózki iSat do półautomatycznego składowania, które mogą obsługiwać do 4.220 palet.



Niektóre dane techniczne:

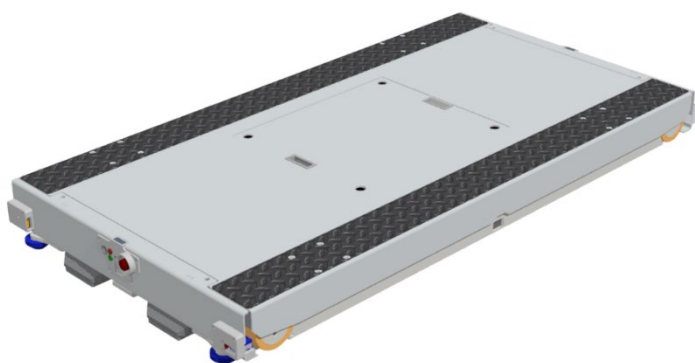
- ▶ Wymiary palety:
1750,0 x 1200,0 x 2350,0 mm
- ▶ Waga na paletę: 800 Kg

Do obsługi palety o niestandardowej długości (1750 mm) należało opracować specjalne oprzyrządowanie, aby spełnić wymagania klienta.



Pozwoliło to na zwiększenie obszaru roboczego wózków iSat przy zachowaniu niezbędnych wymogów bezpieczeństwa.

System został przeanalizowany w każdym aspekcie (mechanicznym i oprogramowania) z uwzględnieniem koncepcji Przemysłu 4.0.



KORZYŚCI

- **MAKSYMALNE WYKORZYSTANIE DOSTĘPNEJ PRZESTRZENI**
- **ZNACZNA REDUKCJA LICZBY PRACOWNIKÓW I PRAKTYCZNIE WYELIMINOWANIE RYZYKA WYSTĄPIENIA AWARII EKSPLOATACYJNEJ**
- **ZWIĘKSZENIE EFEKTYWNOŚCI PRACY MAGAZYNU**
- **OPTYMALNA ORGANIZACJA ŚRODOWISKA PRACY**
- **NISKIE ZUŻYCIE ENERGII PODCZAS UŻYTKOWANIA SYSTEMU**
- **NISKIE ZUŻYCIE ENERGII PODCZAS UŻYTKOWANIA SYSTEMU**